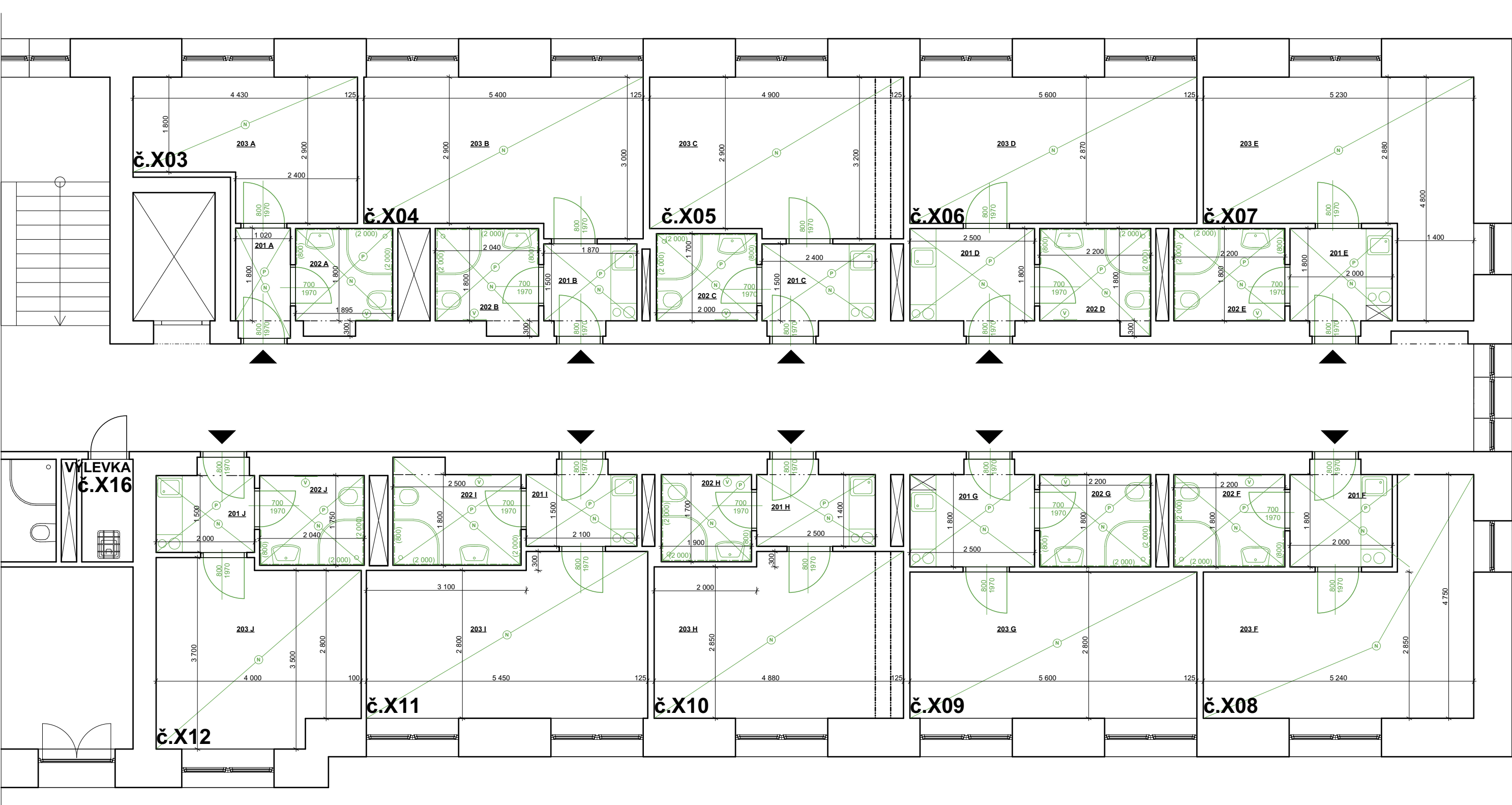


STAVEBNÍ ÚPRAVY 2.-6. NP

STÁVAJÍCÍ STAV



LEGENDA DEMOLICE

ODSTRANĚNÍ OMÍTEK A MALEB

ODSTANĚNÍ NÁŠLAPNÝCH VRSTEV PODLAH

ODSTANĚNÍ SDK PODHLEDŮ

ODSTRANĚNÍ ZAŘÍZOVACÍCH PŘEDMĚTŮ

OSEKÁNÍ STÁVAJÍCÍHO KERAMICKÉHO OBKLADU

SVĚŠENÍ STÁVAJÍCÍHO TOPNÉHO ŽEBŘÍKU

SVĚŠENÍ DVEŘNÍCH KŘÍDEL

POZNÁMKA:

- DEMOLICE A ODSTRAŇOVÁNÍ PRVKŮ BUDOU PROBÍHAT POSTUPNÝM A BEZPEČNÝM ROZEBÍRÁNÍM ČI BOURÁNÍM
- VYZNAČENY JSOU JEN HLAVNÍ BOURACÍ PRÁCE, MENŠÍ PROSTUPY, PRŮRAZY A DRÁŽKY PRO TECHNOLOGIE VYZNAČENY NEJSOU
- VEŠKERÉ KONSTRUKCE PROVÁDĚT DLE TECHNOLOGICKÝCH DOPORUČENÍ VÝROBCE A PŘÍSLUŠNÝCH NOREM
- VEŠKERÉ ROZMĚRY A KÓTY PŘED ZAPOČETÍM REALIZACE OVĚRIT NA STAVBĚ
- V PŘÍPADĚ ZJIŠTĚNÍ SKUTEČNOSTÍ ODLIŠNÝCH OD PROJEKTOVÉ DOKUMENTACE KONTAKTOVAT PROJEKTANTA
- VŠECHNY ROHY BUDOU OPATŘENY PLASTOVOU OCHRANNOU LIŠTOU DO VÝŠKY 1500mm

TABULKA MÍSTNOSTÍ stávající stav					
č.	název místnosti	plocha (m²)	podlaha	stropy	stěny
201 A	předsíň	1,84	keramická dlažba	SDK podhled	malba
202 A	koupelna	3,4	keramická dlažba	SDK podhled	malba a keramický obklad
203 A	pokoj	10,37	linoleum	malba	malba
201 B	předsíň	2,8	keramická dlažba	SDK podhled	malba
202 B	koupelna	3,7	keramická dlažba	SDK podhled	malba a keramický obklad
203 B	pokoj	16,26	linoleum	malba	malba
201 C	předsíň	3,6	keramická dlažba	SDK podhled	malba
202 C	koupelna	3,4	keramická dlažba	SDK podhled	malba a keramický obklad
203 C	pokoj	14,76	linoleum	malba	malba
201 D	předsíň	4,5	keramická dlažba	SDK podhled	malba
202 D	koupelna	4	keramická dlažba	SDK podhled	malba a keramický obklad
203 D	pokoj	16	linoleum	malba	malba
201 E	předsíň	3,6	keramická dlažba	SDK podhled	malba
202 E	koupelna	4	keramická dlažba	SDK podhled	malba a keramický obklad
203 E	pokoj	17,7	linoleum	malba	malba
201 F	předsíň	3,6	keramická dlažba	SDK podhled	malba
202 F	koupelna	4	keramická dlažba	SDK podhled	malba a keramický obklad
203 F	pokoj	17	linoleum	malba	malba
201 G	předsíň	4,5	keramická dlažba	SDK podhled	malba
202 G	koupelna	4	keramická dlažba	SDK podhled	malba a keramický obklad
203 G	pokoj	16	linoleum	malba	malba

č.	název místnosti	plocha (m²)	podlaha	stropy	stěny
201 H	předsíň	3,5	keramická dlažba	SDK podhled	malba
202 H	koupelna	3,2	keramická dlažba	SDK podhled	malba a keramický obklad
203 H	pokoj	15	linoleum	malba	malba
201 I	předsíň	3,2	keramická dlažba	SDK podhled	malba
202 I	koupelna	4,5	keramická dlažba	SDK podhled	malba a keramický obklad
203 I	pokoj	16	linoleum	malba	malba
201 J	předsíň	3	keramická dlažba	SDK podhled	malba
202 J	koupelna	3,6	keramická dlažba	SDK podhled	malba a keramický obklad
203 J	pokoj	13,8	linoleum	malba	malba

Drobný Architects

architektonický ateliér, s.r.o.
Děkánská 7/226, Praha 4, 140 00

IČO: 26 49 99 24
tel/fax: 607 154 000
e-mail: atelier@drobnyarch.cz

Název akce:

Rekonstrukce ubytovacích jednotek University hotelu Palachovy koleje

Místo: Hartigova 198, Praha 3

Investor: Správa účelových zařízení VŠE v Praze, Jeseniova 2769/208, Praha 3

Zodp. projektant: Ing.arch. Ivan Drobný, Ing. Martin Hamerník

stupeň: DPS

datum: 10.09.2025

Projektová část: **Architektonicko stavební řešení**

Název výkresu: **Stavební úpravy stávající stav 2.-6. NP**

měřítko: 1:75

číslo výkresu: D.1.1.3